

Zonage RLPI

Centres villes, noyaux villageois

ZP1a

ZP1b

Zones résidentielles et tissus urbains mixtes

ZP2a

ZP2b

ZP2c

Voies urbaines et péri-urbaines particulières

ZP3

Zones économiques

ZP4a

ZP4b

ZP4c

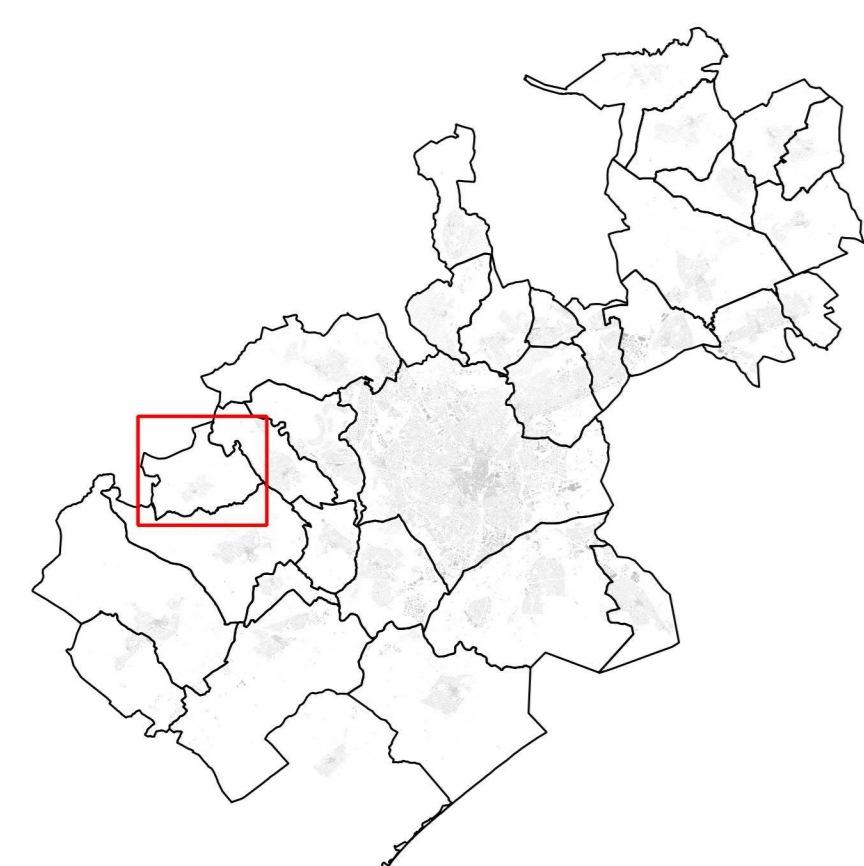
Éléments d'informations

— Périmètres d'agglomérations

— Voies concernées par les dispositions de l'art.R584-31
du Code de l'Environnement

— Périmètres d'interdiction de publicité mentionnés
à l'article L581-4 du Code de l'environnement
(connu à la date d'approbation du RLPI)

— Périmètres d'interdiction de publicité mentionnés aux
1°, 2° et 4° de l'article L581-8 du Code de l'environnement
(connu à la date d'approbation du RLPI) et concernés par les
dispositions dérogatoires de l'article P0.2 du règlement RLPI



0 0.5 1 km

